

## 2022 年深圳市高三年级第一次调研考试

## 地 理

2022.2

本试卷共 8 页，20 小题，满分 100 分。考试用时 75 分钟。

## 注意事项：

1. 答卷前，考生务必用黑色字迹的钢笔或签字笔将自己的姓名、考生号、考场号和座位号填写在答题卡上。用 2B 铅笔将试卷类型（A）填涂在答题卡相应位置上。将条形码横贴在答题卡右上角“条形码粘贴处”。
2. 作答选择题时，选出每小题答案后，用 2B 铅笔在答题卡上对应题目选项的答案信息点涂黑；如需改动，用橡皮擦干净后，再选涂其他答案。答案不能答在试卷上。
3. 非选择题必须用黑色字迹钢笔或签字笔作答，答案必须写在答题卡各题目指定区域内相应位置上；如需改动，先划掉原来的答案，然后再写上新答案；不准使用铅笔和涂改液。不按以上要求作答无效。
4. 作答选考题时，请先用 2B 铅笔填涂选做题的题号对应的信息点，再作答。漏涂、错涂、多涂的，答案无效。
5. 考生必须保持答题卡的整洁。考试结束后，将试卷和答题卡一并交回。

一、选择题：本大题共 16 小题，每小题 3 分，共 48 分。在每小题列出的四个选项中，只有一项符合题目要求。

河北赵县雪花梨栽培历史悠久，种植面积达 25 万亩，每年 3 月底至 4 月初梨花如期盛开，梨树开始授粉坐果。赵县每年向外地大量出售梨花粉，销售收入在千万元以上。新疆库尔勒香梨品质好，但自花坐果率极低。据此完成 1~2 题。

1. 新疆库尔勒大量采购赵县梨花粉进行人工授粉，主要目的是  
A. 提高产量  
B. 缩短生长周期  
C. 降低成本  
D. 延长上市时间
2. 与梨花盛开期相比，赵县梨农在花苞期采摘可以减少花粉损耗。花苞期采摘可以减轻  
A. 气温回升快的影响  
B. 大风天气多的影响  
C. 空气湿度小的影响  
D. 光照强度大的影响

人口老龄化城乡倒置是指在老龄化发展进程中，一个国家或地区乡村人口老龄化程度高于城市的现象。城乡之间的人口流动与迁移是中国人口老龄化城乡倒置现象的主要原因。图 1 表示中国人口老龄化的时序演化特征与城乡差异。据此完成 3~4 题。

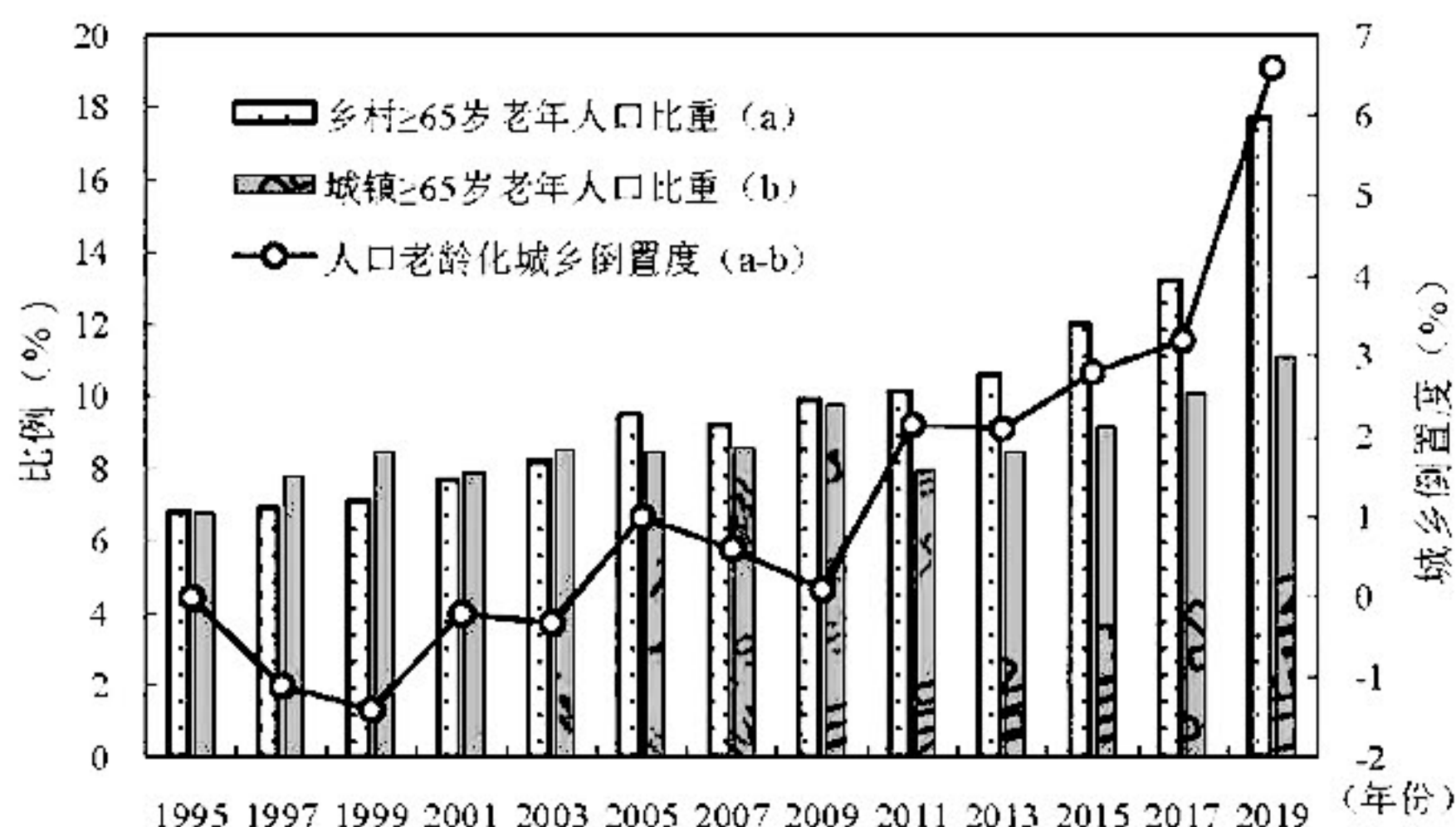


图 1

3. 研究时段内，中国人口老龄化城乡倒置现象的时空演变特征是

- ①从东部地区逐渐向中西部地区扩张      ②从中西部地区逐渐向东部地区扩张  
 ③总体呈加速发展态势      ④总体呈减缓发展态势
- A. ①③      B. ②③      C. ②④      D. ①④

4. 人口老龄化城乡倒置度最高的直辖市是

- A. 北京      B. 天津      C. 上海      D. 重庆

与“空心化”相反，乡村“逆空心化”是指乡村向着产业复兴、基础设施便捷、人居环境优雅、精神文明多彩的方向良性演化，吸引外流人口回聚家园的过程（图 2）。明月村地处成都市蒲江县的山区，距成都市区约 90 千米，早期以传统农业为主，20 世纪 90 年代“空心化”严重。2012 年底，明月村利用有 300 多年历史的明月窑建立起以陶为主的手工创意聚集区，并以此带动民宿业的兴旺，走上了以陶为本的文创兴村道路，实现了“逆空心化”。据此完成 5~6 题。

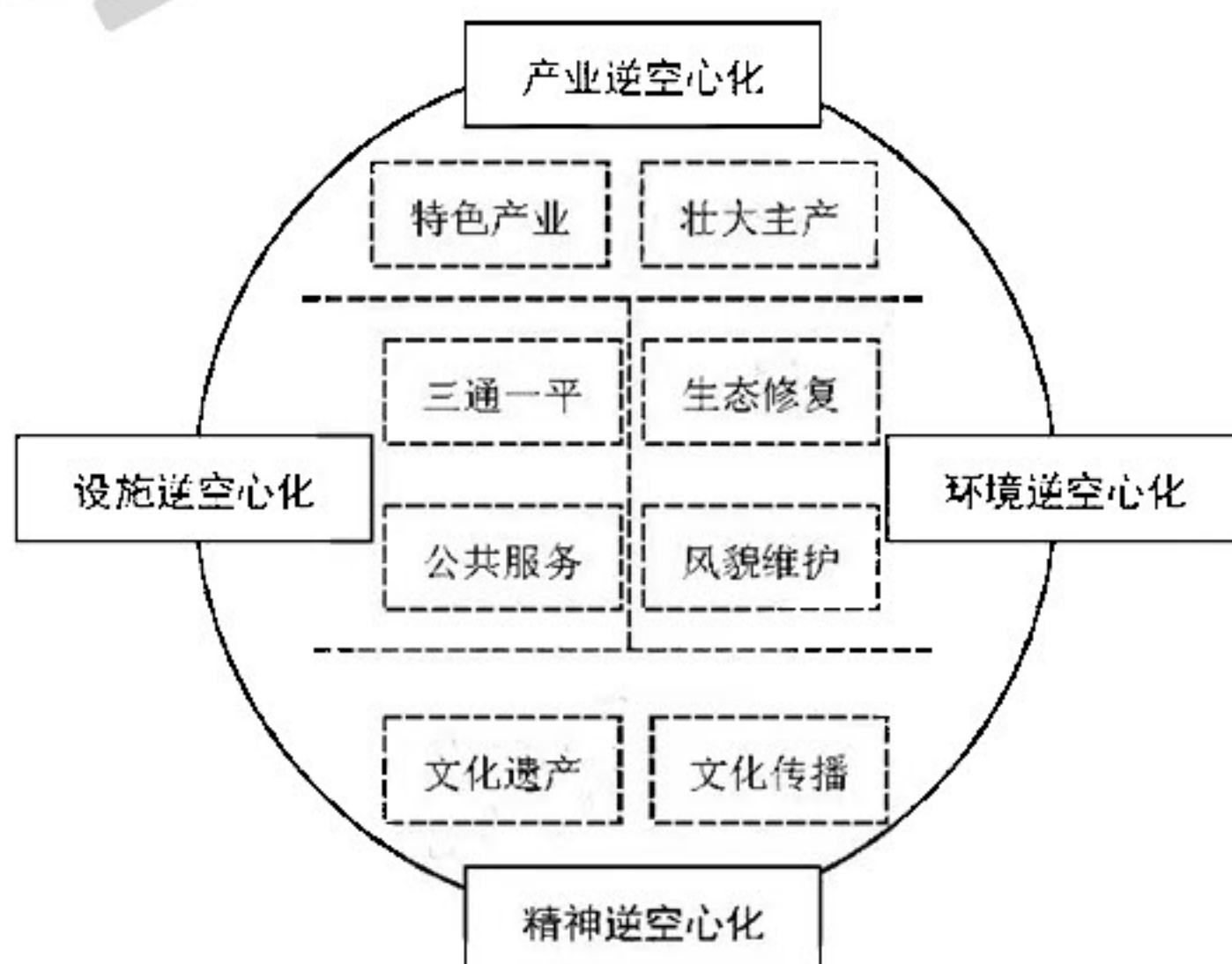


图 2



5. 明月村实现“逆空心化”的关键在于  
A. 实施生态修复      B. 完善公共服务      C. 保护文化遗产      D. 发展特色产业
6. 明月村高端民宿接待的游客主要来自  
A. 周边乡镇      B. 蒲江县城      C. 成都市区      D. 四川省外

自 19 世纪 90 年代中期以来,全球大气中水汽含量增加了 4%,加剧了全球温室效应和飓风、雷暴等恶劣天气的发生。据此完成 7~8 题。

7. 大气中水汽含量增加会加剧全球的温室效应, 主要表现为
- ①夜晚比白天升温更明显                      ②潮湿地区比极地和沙漠地区升温更明显
- ③白天比夜晚升温更明显                      ④极地和沙漠地区比潮湿地区升温更明显
- A. ①②                      B. ①④                      C. ②③                      D. ③④
8. 加剧飓风、雷暴等恶劣天气过程的能量补给主要来自
- A. 大气反射作用              B. 大气逆辐射              C. 大气散射作用              D. 水汽凝结放热

驾驶雪地摩托进行“追光之旅”是俄罗斯基洛夫斯克郊区的经典户外项目。“追光之旅”分为序幕段(基洛夫斯克市—冰泉)、冲刺段(冰泉—彼得雷利乌斯山口)、舒缓段(彼得雷利乌斯山口—基洛夫斯克市)。2月1日“追光之旅”在当地日出时发团,恰好日落时回到基洛夫斯克市,历时5小时。图3示意“追光之旅”路线。据此完成9~11题。

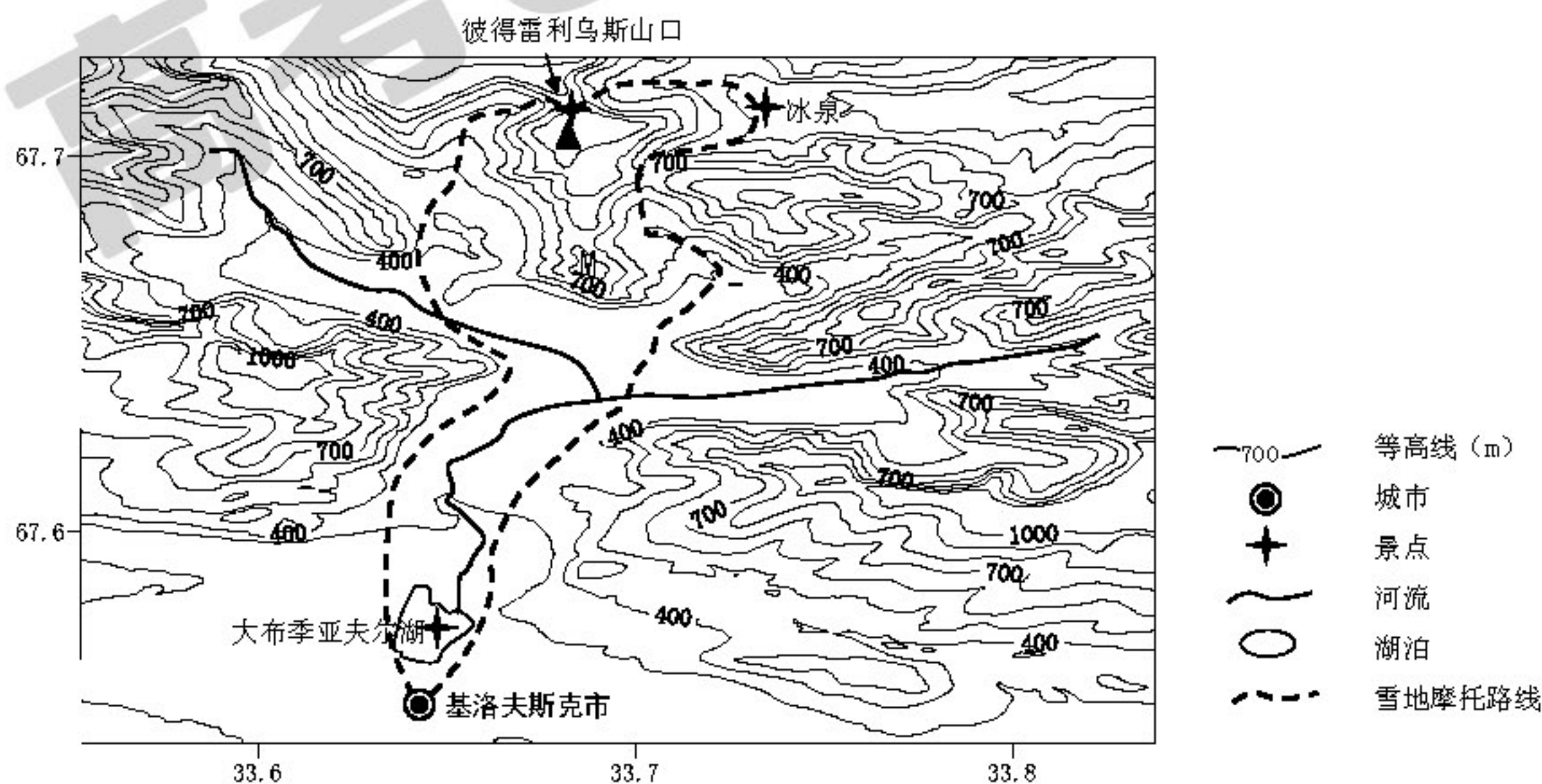


图 3

9. 2月1日“追光之旅”可以观察到

①序幕段时太阳多位于右后方

②舒缓段时太阳多位于右后方

③太阳最高时位于天顶附近

④全程太阳在地平面附近

A. ①③

B. ①④

C. ②③

D. ②④

10. 该日到达彼得雷利乌斯山口时，观察到太阳刚好位于M山顶。“追光之旅”舒缓段大约历时

A. 1.5小时

B. 2小时

C. 2.5小时

D. 4小时

11. “追光之旅”沿途观赏到的自然景观有

A. 针叶林海

B. 湍急河流

C. 众多陡崖

D. 绚丽极光

地处塔克拉玛干沙漠西南缘的莎车县是新疆人口第一大县，茫茫戈壁曾是当地经济发展的瓶颈。2021年，莎车县为解决人多地少、就近就业问题，在寸草不生的戈壁滩上建成了3000座智能化温室大棚。每个温室大棚年均收益在3万元以上，村民通过承包大棚、务工就业等形式实现稳定增收。图4为新疆莎车县戈壁产业园内的温室大棚。据此完成12~13题。



图4

12. 当地在建设大棚时下挖1米，将取出的戈壁土石堆砌成温室北侧墙体，再用城市建设和渠道清淤的泥土回填土坑。温室北侧用戈壁土石堆砌成墙体的好处是

①提高采光效率

②墙体白天吸热、晚上放热

③墙体可以涵养水分

④减弱冷空气和风沙侵袭

A. ①③

B. ①④

C. ②③

D. ②④

13. 该地温室大棚中最适宜种植的作物是

A. 棉花

B. 甜菜

C. 蔬菜

D. 花卉



莫高窟在山崖上开凿而成，三面与岩体相连，所有洞窟均为单侧开口。多数洞窟已安装窟门，窟门是窟内外空气交换的唯一途径，秋季较冷的空气缓慢进入有利于维持窟内稳定的温湿度环境。其中 206 号窟安装了稳定耐用但导热性较强的铝合金门，门上设有上、下两处可开启的百叶窗（图 5）。图 6 示意文保专家在秋季连续晴天对该窟内外不同部位温度测量结果。据此完成 14~16 题。

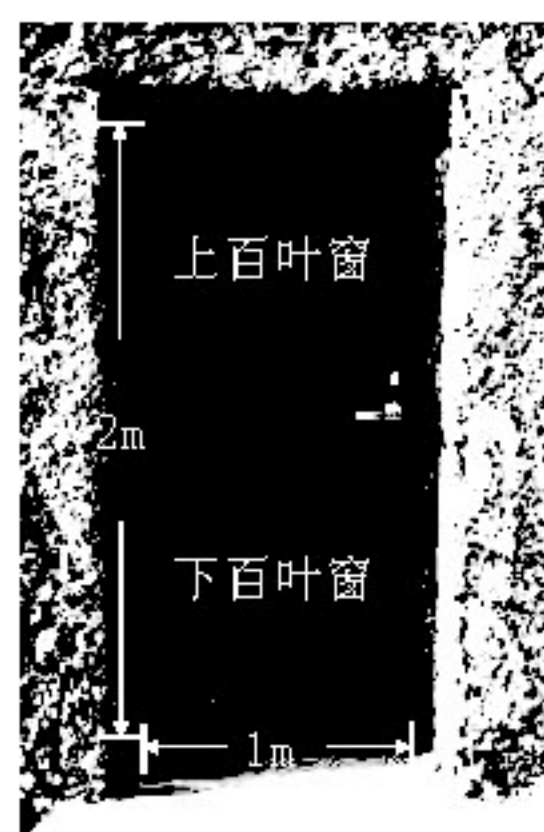


图 5

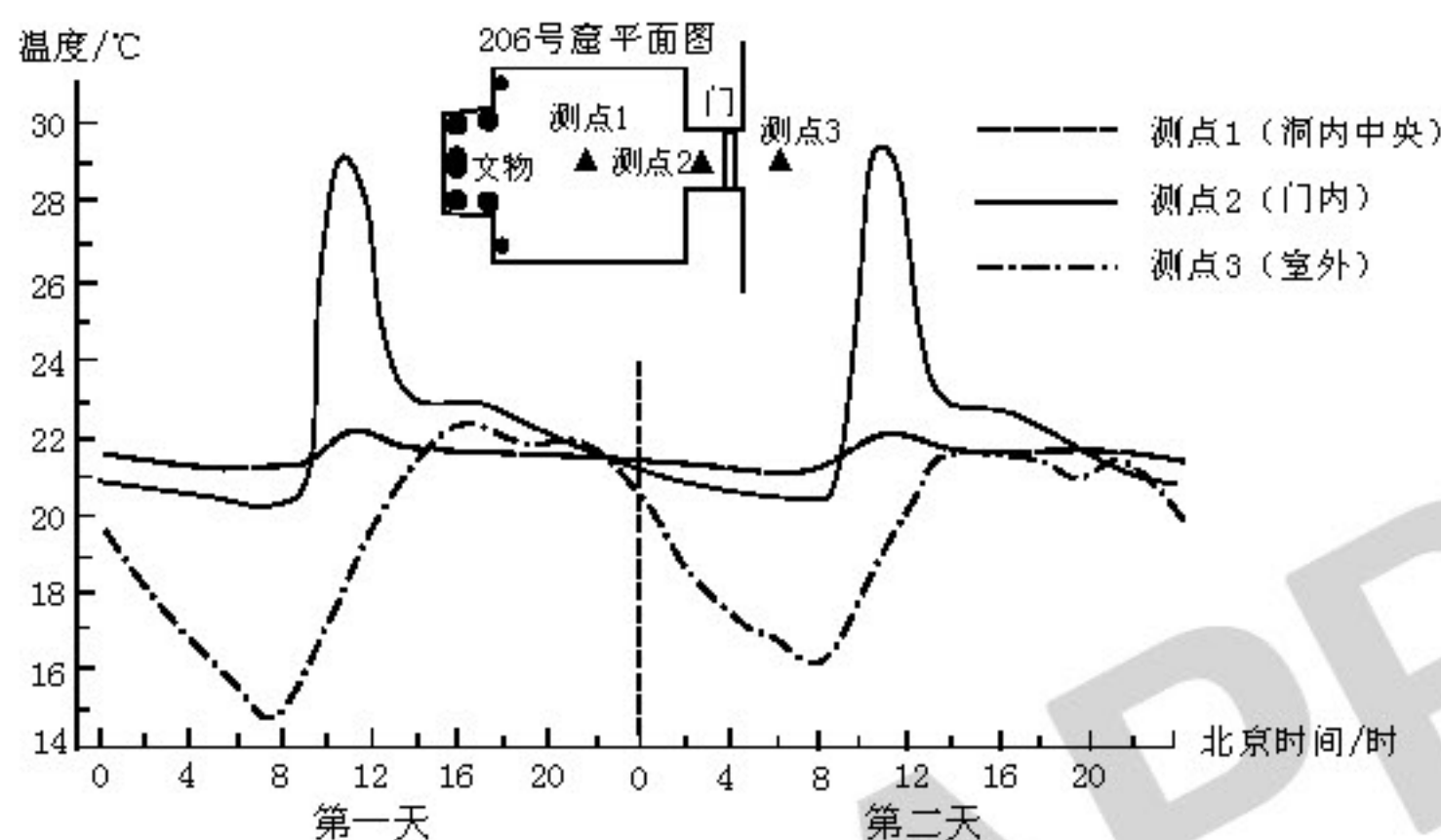


图 6

14. 根据门内测点 2 的温度变化过程，推测该洞窟的窟门大致朝向
  - A. 西侧
  - B. 东侧
  - C. 北侧
  - D. 南侧
15. 为维持窟内湿度的干燥和稳定，秋季百叶窗宜开启的时段及气流交换方式是
  - A. 清晨至中午，下窗进上窗出
  - B. 午后至晚间，下窗进上窗出
  - C. 清晨至中午，上窗进下窗出
  - D. 午后至晚间，上窗进下窗出
16. 为维持窟内稳定的温湿度环境，更好地保护壁画，对 206 号窟门合适的改进措施是
  - A. 换成导热更好的板材
  - B. 扩大门上百叶窗面积
  - C. 将窟门外面涂成浅色
  - D. 换成透明的厚玻璃门

二、非选择题：共 52 分。第 17~18 题为必考题，考生都必须作答。第 19~20 题为选考题，考生根据要求作答。

(一) 必考题：共 42 分。

17. 阅读图文材料，完成下列要求。(20 分)

纳米布沙漠被称为变色沙漠，是最古老、最干燥的沙漠之一，年降水量不足 10 毫米，沿岸多由海洋吹向陆地的风，海雾有时深入内陆 50 千米。研究发现，纳米布沙漠的沙子主要来源于奥兰治河上游山区富含铁元素的岩石。纳米布沙漠内有呈新月形、线形以及星形的高大沙丘，其中星形沙丘“随风摆动”并不断长高。图 7 示意纳米布沙漠位置，图 8 示意星形沙丘景观及风向。

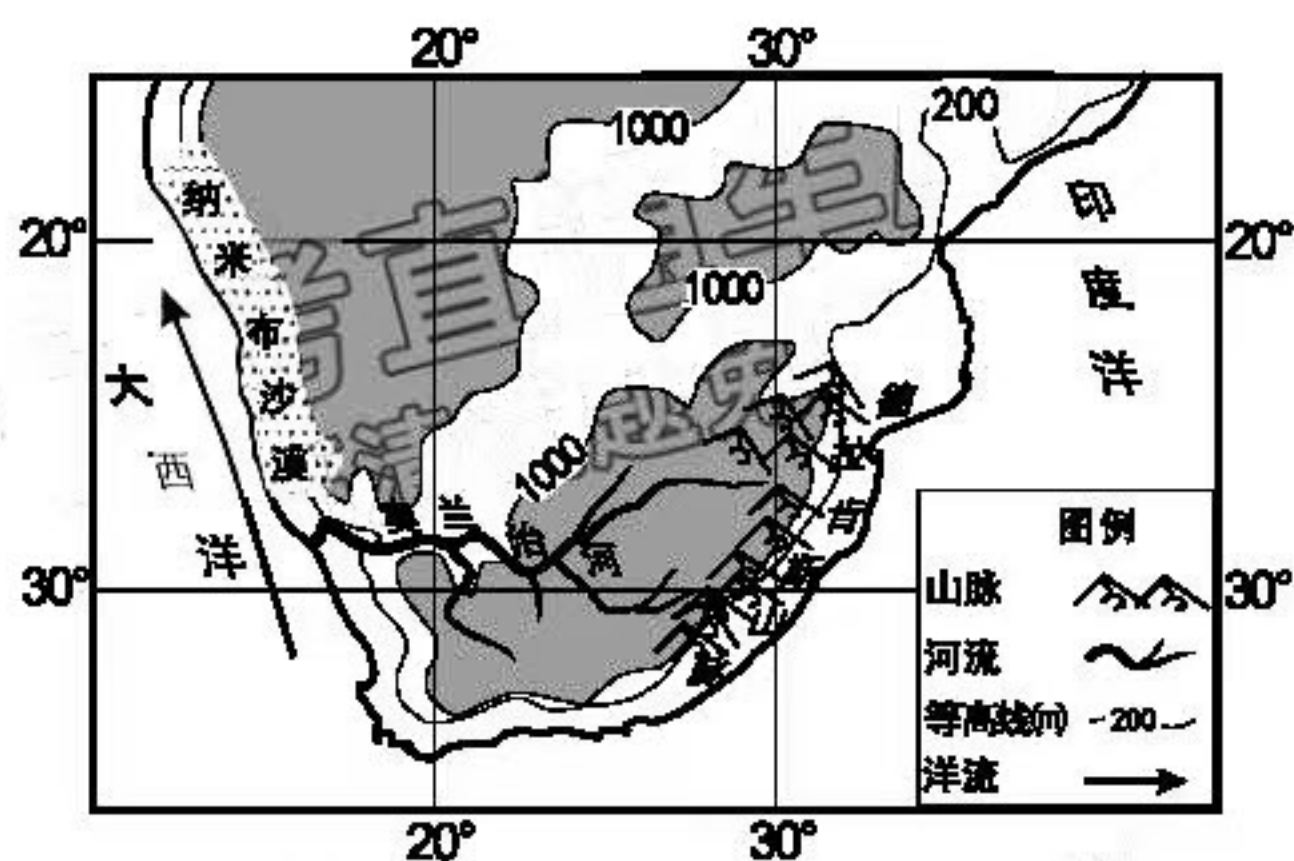


图 7

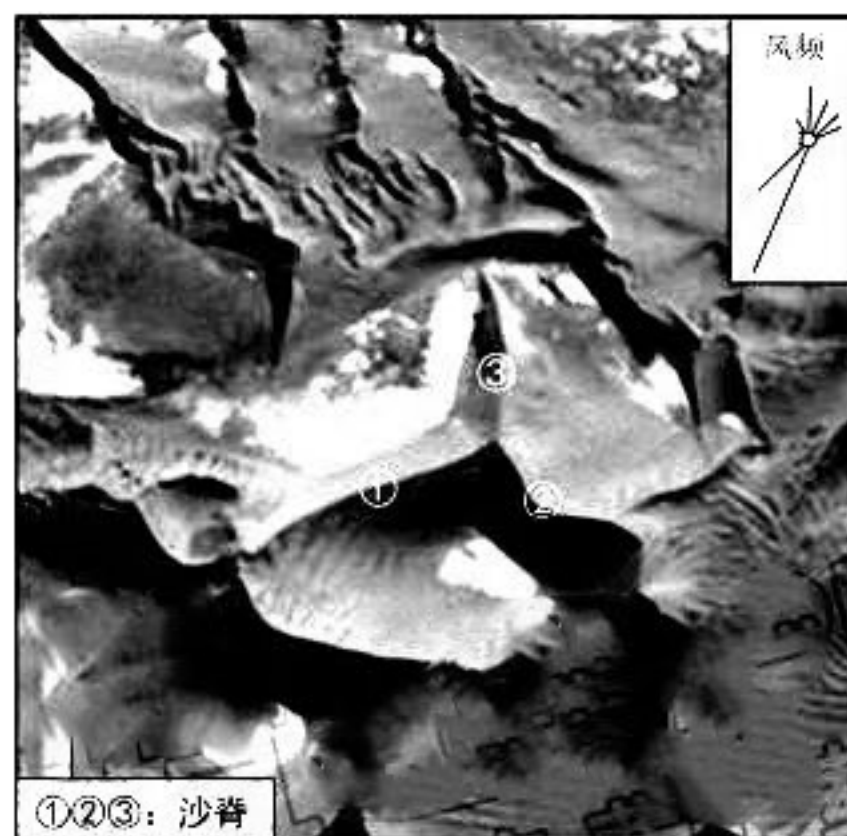


图 8

(1) 简述沙子从奥兰治河上游山区至纳米布沙漠的外力作用过程。(8 分)

(2) 分析沙丘从海岸向内陆逐渐由白色加深至红色的原因。(6 分)

(3) 推测沙丘在“随风摆动”过程中形成星形并长高的原因。(6 分)

18. 阅读图文材料，完成下列要求。(22 分)

总部位于长春的某大型国有车企于 1996 年、2011 年分别在长春、成都投资兴建整车厂，采用平台化生产方式。该车企 2013 年、2018 年分别在佛山、天津投资兴建整车厂，采用模块化生产方式。模块化生产是指模块化供应商将汽车 20000 多个零部件像积木一样组合集成为 1000 余个模块，整车厂再将这些模块总装成整车。零部件生产商的同一零部件可以用于不同品牌、不同厂商、不同车型的系统中。该车企在长三角地区未布局整车厂，但仍有大量的零部件供应商。图 9 示意该车企整车厂和供应商的分布。图 10 示意该车企组织方式与集群空间结构的变化。



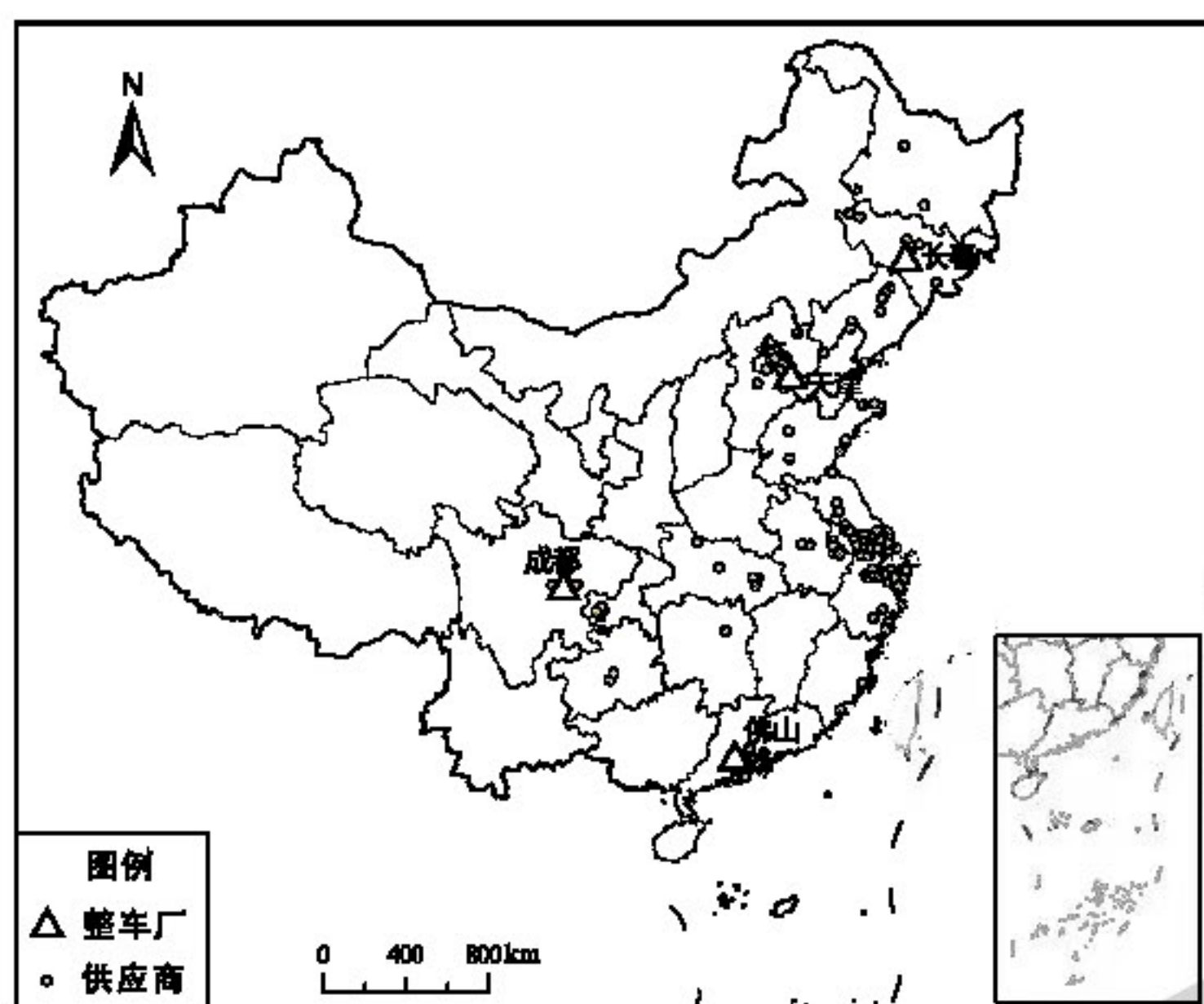


图 9

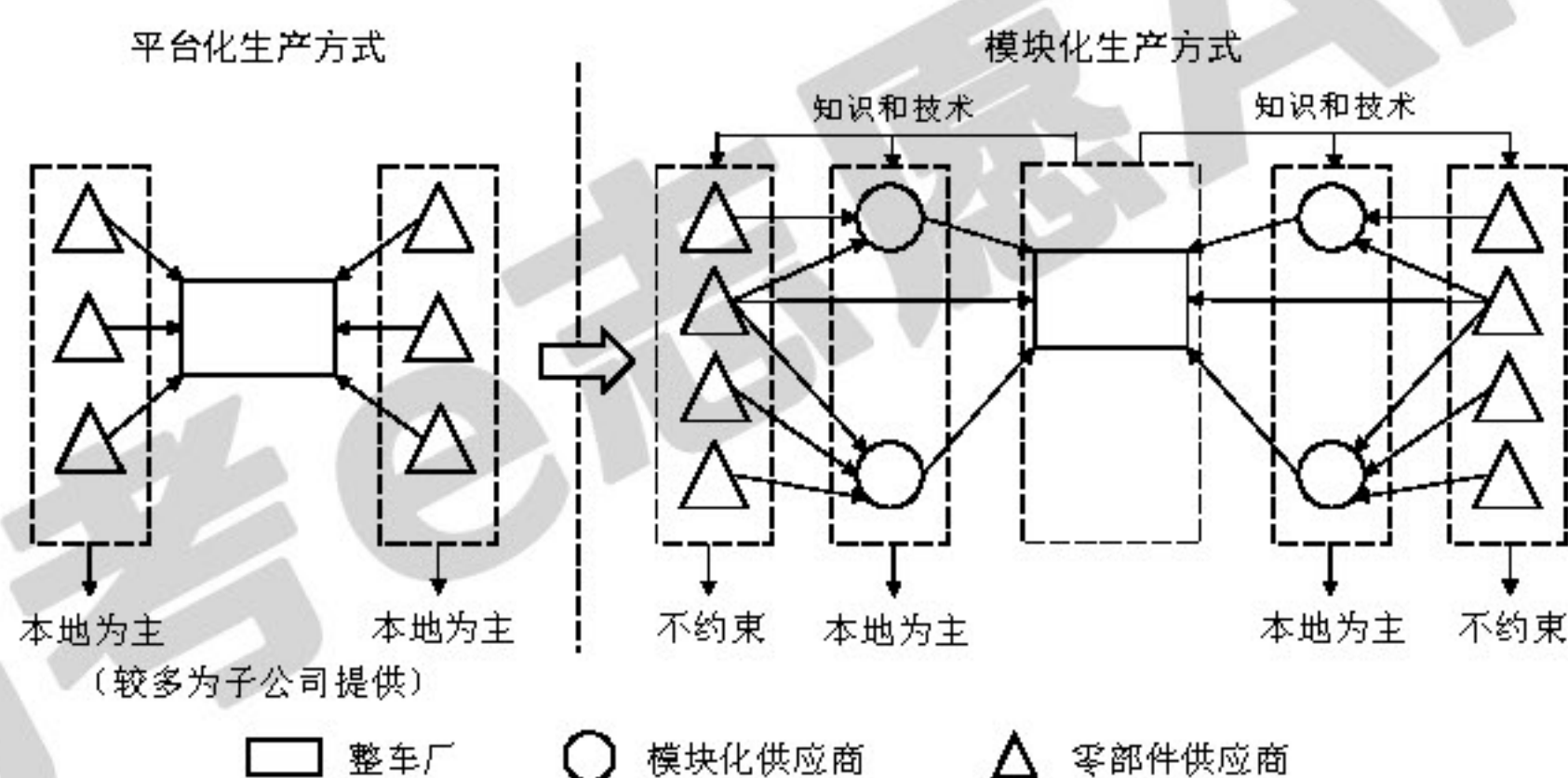


图 10

- (1) 说明该车企在成都、佛山、天津布局整车厂的主要原因。(6分)
- (2) 分析采用模块化生产方式对整车厂降低成本的作用。(4分)
- (3) 实行模块化生产方式后，模块化供应商多在整车厂本地集聚，但零部件供应商在整车厂本地的集聚程度降低。分别说明这两类供应商形成各自集聚特点的原因。(6分)
- (4) 分析长三角地区成为该车企最大零部件供应地的优势区位条件。(6分)



(二) 选考题：共 10 分。请考生从 2 道题中任选一题作答。如果多做，则按所做的第一题计分。

19. 【海洋地理】(10 分)

海水的水龄(海水在一处滞留的时间)与海域水体的流动性密切相关,深层海水的水龄一般大于表层。巴斯海峡位于澳大利亚大陆和塔斯马尼亚岛之间,其海水流动具有明显的季节变化(图 11)。研究表明,巴斯海峡东南部(图中虚线框范围)水龄较大,对水质和海洋生物分布造成一定影响。

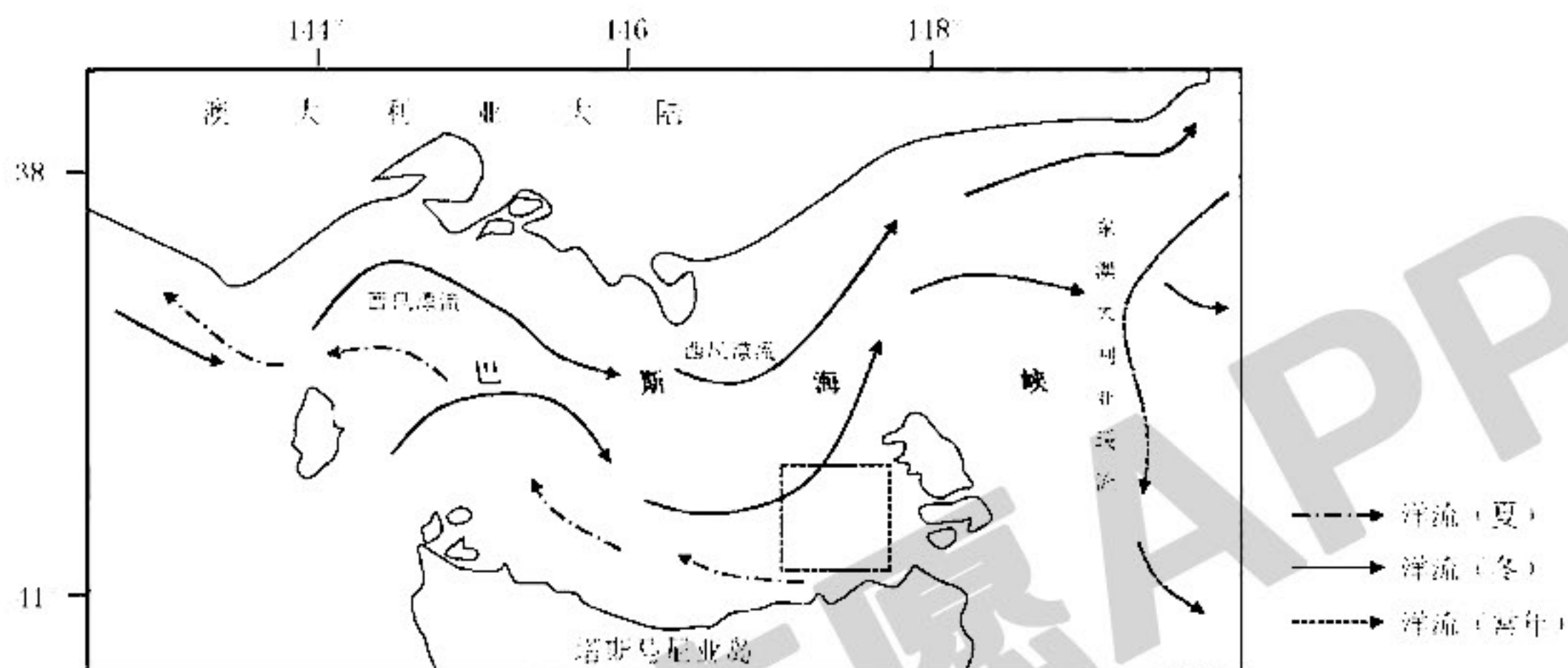


图 11

分析巴斯海峡东南部水龄较大的原因。

20. 【环境保护】(10 分)

高寒草甸因气候变暖、过度放牧、鼠害泛滥等原因严重退化,在风蚀等影响下形成黑褐色“秃斑”状裸露土地,称为“黑土滩”。四川若尔盖县的草原牧场,正经历着一场由政府主导、学术支持、牧民主动参与的“黑土滩”复绿行动。复绿过程中,牧民在已播撒草种的土壤上抛撒干草,牦牛群沿着牧草抛撒的轨迹进入播种区啃食草料(图 12)。



图 12

说明牦牛在播种后的土壤上来回行走对提高草种成活率的作用。



# 2022 年深圳市高三第一次调研考试

## 地理试题参考答案及评分参考

### 评分说明：

1. 非选择题部分，若考生答案与本答案不完全相同，但言之有理，可酌情给分，但不超过该题所分配的分值。

2. 考生答案中，中国地名出现错别字一般不给分；外国地名应以地图出版社出版的世界地图集为依据评分，若出现同音字可酌情给分。

题号	1	2	3	4	5	6	7	8	9	10
答案	A	B	A	D	D	C	B	D	B	C
题号	11	12	13	14	15	16				
答案	A	D	C	B	A	C				

### 13. (20 分)

(1) (8 分) 上游山区的岩石风化后，经（奥兰治河）侵蚀、搬运至河口沉积（3 分），再经北上洋流搬运至纳米布沙漠沿岸沉积（2 分），受由沿海吹向陆地（西南）风的侵蚀、搬运，最后沉积于陆地形成沙漠（3 分）。

(2) (6 分) 纳米布沙漠的沙子含有铁元素，遇空气和海雾中水汽易氧化呈红色（2 分）；海岸带的沙子出露时间短，氧化程度低，颜色较浅（2 分）；沙子经风从沿海搬运至内陆过程中，被氧化时间随之增长，颜色由白色逐渐加深至红色（2 分）。

(3) (6 分) 当地盛行多种风向（2 分）；沙丘在多种风向影响下形成多条沙脊并组合成笔形（2 分）；笔形沙丘在摆动过程中，风从多个方向搬运沙子向沙丘中部堆积，并不断向上抬升，沙丘逐渐长高（2 分）。

### 14. (22 分)

(1) (6 分) 三地所在区域汽车市场消费潜力大（2 分）；汽车整车运输成本高，整车厂接近消费市场有利于降低运输成本（2 分）；三地所在区域汽车产业基础和协作条件较好（2 分）。

(2) (4 分) 外包非核心功能，专注于核心竞争力的提升、降低研发成本（2 分）；避免自身生产链过于繁杂和企业规模过大、降低投资成本（2 分）；简化整车厂的组装任务、降低生产成本（2 分）。（答对 2 点得 4 分）

(3) (6 分) 模块供应商：接近整车厂生产线，缩短运输时间满足准时化要求（2 分）；模块体积较大，缩短运输距离可降低运输成本（2 分）；便于整车厂与模块供应商之间进行信息交流与技术协作（2 分）。（答对 2 点得 4 分）

零部件供应商：零部件高度通用可以（远距离）供应多个客户（或直接供货给整车厂较少）（2 分）；零部件运输成本小（2 分）；零部件供应商可以在更大范围寻找最优区位（2 分）。（答对 2 点得 4 分）（模块、零部件运输成本不重复给分）

(4) (6 分) 长三角地区零部件生产企业众多，生产规模大（2 分）；研发创新能力强，协作条件好（2 分）；地理位置适中（2 分）；交通和通讯技术发达（2 分）。（答对 3 点得 6 分）

### 15. (10 分)

夏季，（受海陆热力性质差异影响，）澳大利亚东南部盛行东南风，巴斯海峡东南部为离岸风，驱动水龄较大，更新缓慢的深层海水上涌（3 分）；冬季，西风漂流（受地转偏向力影响）主流稍偏北，对巴斯海峡东南部的更新较弱（3 分）；东澳大利亚暖流进入西风带后顺着强劲的西风漂流东流，且受岛屿阻挡无法进入巴斯海峡（对其东南部水体进行更新）（2 分）；东南部海域相对较为封闭，水流较缓，更新不畅（2 分）。

### 16. (10 分)

牦牛踩踏土壤表面形成无数小土窝，使草种与土壤产生更紧实更自然地挤压和粘连（2 分）；土窝蓄水保水为草种提供水分（2 分）；土壤更紧实可以减轻雨水和风力侵蚀（2 分）；牦牛的粪便（和踩入土中的牧草）分解后为草种发芽生长提供养分（2 分）；可以减少老鼠对种子的啃食（2 分）。